



ネルーラ Nelura

ハス花エキスが老化の原因を根本から浄化。
シワやタルミのない、老化知らずの本当に美しいお肌を内側から育みます。

The lotus flower extract purifies a fundamental cause of aging.
The lotus flower extract leads beautiful ageless skin without wrinkle, and sagging.

Blooming nobly pure flower



蓮は水中で育ち、水が濁っていても汚されることなく、清らかに美しく咲きます。また、食用・観賞用・生薬として、古くから私たちの暮らしと健康を支えてくれています。産地である新潟県魚沼市は積雪が多く、このような豪雪文化がもたらす水により健康で力強い蓮の花を咲かせます。

※蓮の花にはアルカロイドが含まれていると報告されていますが、弊社の「ネルーラ」にはアルカロイドが含まれていないことを確認済みです。「ネルーラ」は蓮の花から開発した機能性化粧品素材です。

The lotus grows in the water and blooms beautifully without being polluted even if water is muddy. In addition, the lotus supports our living and health from ancient time as edible, appreciation and Chinese traditional medicine. The origin of the lotus flower is Uonuma city, Niigata. This area has heavy snow. The water from a heavy snowfall culture makes flower strong and healthy.

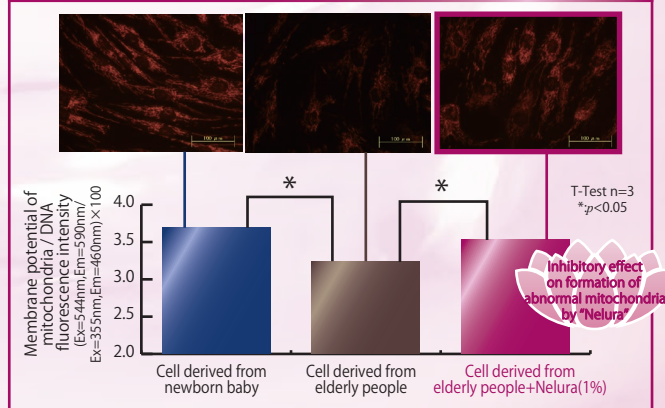
※It is known that the lotus flower contains alkaloids. However, we have confirmed that "Nelura" doesn't contain alkaloids. "Nelura" is the functional raw material which developed from the lotus flower.

ネルーラはミトコンドリアに対する有効性が確認されています。ミトコンドリアは加齢と共に膜電位が低下し、ATP合成能低下、活性酸素大量発生を招きます。このような異常ミトコンドリアの生成について、ミトコンドリアを膜電位依存的に染色する蛍光試薬を用いて調べました。ネルーラには、加齢によって増加する膜電位が低下した異常ミトコンドリアの生成を抑制する効果があります。

"Nelura" has the effectiveness for mitochondria. Membrane potential in mitochondria decreases with aging, and it induces decreasing of ATP synthesis and generation of a large amount of active oxygens. We evaluated abnormal mitochondrial formation by the fluorescence reagent which can dye mitochondria with membrane potential-dependent.

"Nelura" has inhibitory effect on the abnormal mitochondrial formation which decreases membrane potential by aging.

Inhibition on formation of abnormal mitochondria



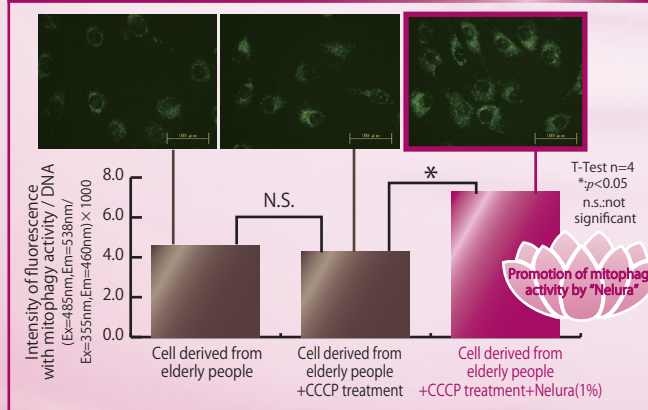
マイトファジーは、異常なミトコンドリアを特異的に分解する細胞内機構であり、加齢によって活性が低下します。細胞を CCCP 処理することで、細胞内に膜電位の低下した異常ミトコンドリアを増加させました。ネルーラは加齢によって低下するマイトファジーの活性を亢進することで、異常ミトコンドリアの蓄積を抑え、老化を防ぎます。

※CCCP：ミトコンドリアの膜電位を低下させマイトファジーを誘導する試薬

Mitophagy is a mechanism in the cell, which decompose abnormal mitochondria specifically and mitophagy activity is down-regulated by aging. Abnormal mitochondria having less membrane potential is induced in the cultured cell by CCCP treatment. "Nelura" has inhibitory effect on accumulation of abnormal mitochondria by promotive effect on mitophagy activity, and prevents aging.

CCCP : reagent for induction of mitophagy by down regulation of membrane potential.

Promotive effect on mitophagy activity



Product information

About Lotus

Scientific name	Nelumbo nucifera
Common name	Lotus
Other name	-
Origin	Japan
Remarks	-

Another efficacy

Promotive effect on ATP synthesis,
Inhibitory effect on intracellular active oxygen quantity,
Inhibitory effect on active oxygen quantity in mitochondria.

INCI name	Chinese name*	CAS No.
NELUMBO NUCIFERA FLOWER EXTRACT	蓮 (NELUMBO NUCIFERA) 花提取物	85085-51-4

*Listed in IECIC2015

Strage condition	Please store in a dark place at 15-25°C
Patent	Patent granted
Recommended dosage	1%
Application	Skin care, Make up, Hair care, Sun care
Safety	Safety test (human patch test etc.) conducted. Please contact us for more detail.

製品情報

ハスについて

学名	Nelumbo nucifera
一般名	ハス
その他の名称	-
産地	日本
備考	-

その他の有効性

ATP合成促進効果、細胞内活性酸素量抑制効果、
ミトコンドリア活性酸素量抑制効果

化粧品表示名称	医薬部外品表示名称
ハス花エキス	-

保管条件	暗所、常温(15~25°C)で保管してください
特許情報	特許取得済
推奨濃度	1%
適用	スキンケア、メーキャップ、ヘアケア、サンケア
安全性	ヒトパッチテスト他、規定の安全性試験を実施し、 問題ないことを確認済み。詳細はお問い合わせください。



HEAD OFFICE: 1-6-8, Kitahorie, Nishi-ku, Osaka, 550-0014, Japan
(Technoble Yotsubashi Bldg. 9F)
TEL. +81-6-6538-2595 FAX. +81-6-6538-2597
URL : <https://technoble.co.jp/en> MAIL : info@technoble.co.jp



本 社 : 〒550-0014 大阪市西区北堀江 1 丁目 6 番 8 号 テクノブル四ツ橋ビル 9F
TEL. 06-6538-2595 FAX. 06-6538-2597
東京営業所 : 〒104-0031 東京都中央区京橋 1 丁目 17 番 1 号 昭美京橋第 2 ビル 8F
TEL. 03-3535-6789 FAX. 03-3535-6788
URL : <https://technoble.co.jp> MAIL : info@technoble.co.jp